

Kabeldurchführung schnell und einfach

Die Kabeldurchführungsplatte KADP wird zur Einführung und Abdichtung von Kabeln in Gehäusen, Maschinen und Schaltschränken eingesetzt und bietet eine sehr hohe Anwendungsflexibilität.

Die Platte eignet sich ideal bei geringen Platzverhältnissen, da mehrere Kabel in die Platte eingeführt werden können. Durch das perfekte Zusammenspiel der eng anliegenden Einführungspunkte wird eine hohe Packungsdichte realisiert.

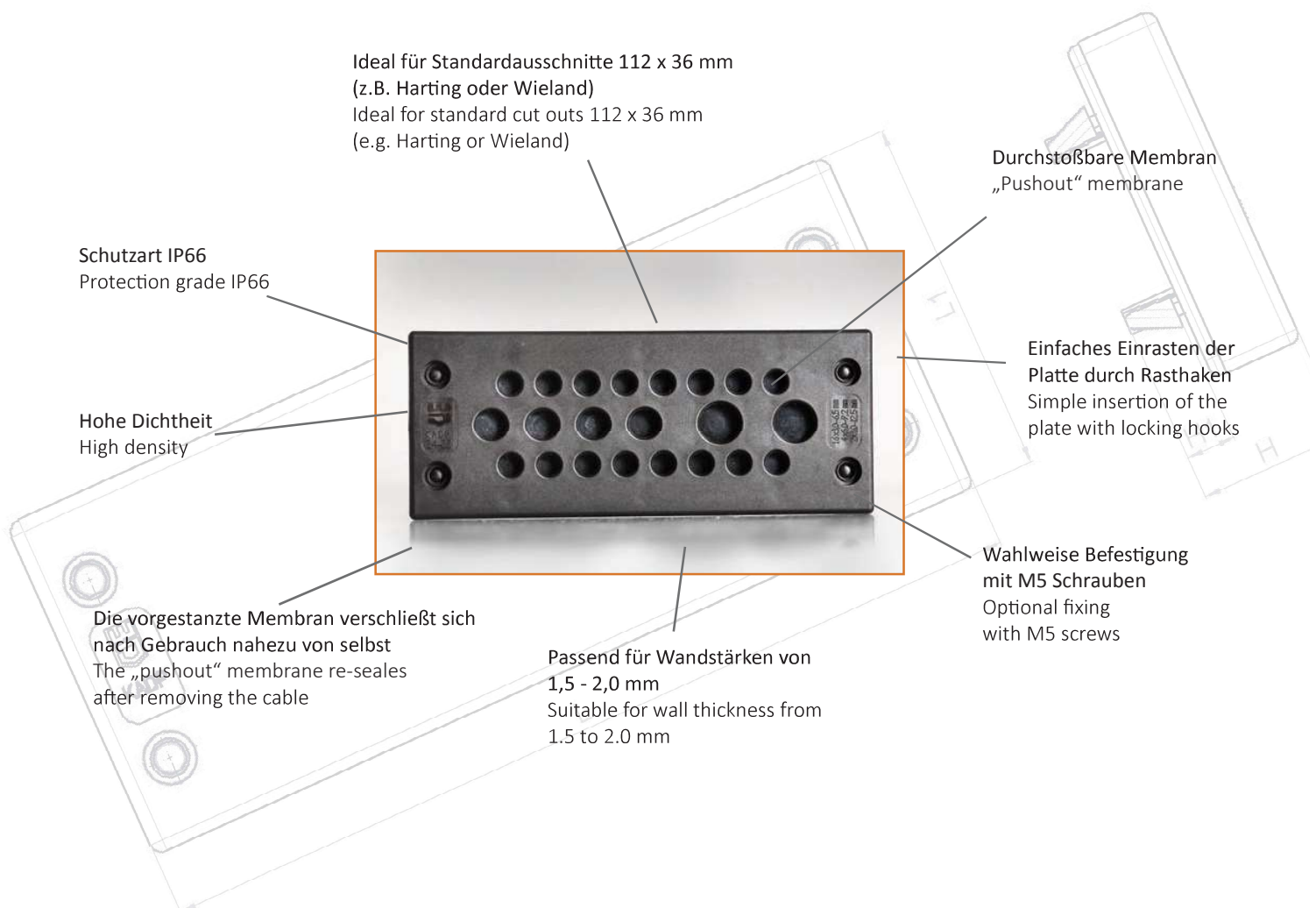
Die Montage der KADP in das Gehäuse ist mit einem Klick geschafft. Die Kabel werden einfach eingesteckt und fertig. Das spart Zeit und ist für den Anwender einfach zu handhaben.

Cable Entry fast and easy

The Cable Entry Plate KADP is used to insert and seal cables in enclosures, machines and control cabinets and provides a high flexibility for various applications.

The plate is perfect where space is limited because several cables can be inserted into the plate. Due to ideal placement of the cable entries a high packing density is being achieved.

The installation of KADP into the enclosure is completed with a single click. The cables are simply pushed through the membranes and the job is done – effortless and timesaving.



TECHNISCHE DATEN:

Aufbau

Flanschrahmen Polyamid PA6 V-0
 Elastomerplatte EPDM entspricht folgenden Automobilnormen: VW 2.8.1 G50, DBL 5556.10; DBL 5556.20; DBL 5556.21; ozonbeständig nach DIN 53509, Stufe 0 (beste Stufe)

Dichtung TPE

Eigenschaften

Technik werkzeugfreie Anschluss Technik zum Verkabeln von Maschinen und Anlagen
 Anwendung es können Kabel und Leitungen, Schläuche, Pneumatik- und Hydraulikleitungen eingeführt werden

Temperaturbereich -30 °C / +100 °C
 Schutzart IP66
 Außenmaße L = 147,5 mm, L1 = 59,5 mm, H = 25 mm, H1 = 8,2 mm
 UL / CSA-File E140310

TECHNICAL DATA:

Configuration

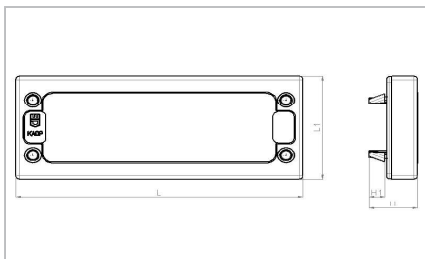
Flange Polyamide PA6 V-0
 Elastomeric plate EPDM according to automotive standards: VW 2.8.1 G50, DBL 5556.10; DBL 5556.20; DBL 5556.21; ozone resistant according to DIN 53509, level 0 (best level)

Sealing TPE

Properties

Technology tool-free connecting technology for cabling of machines and equipment
 Application for introduction of cables, tubes, pneumatic and hydraulic pipes

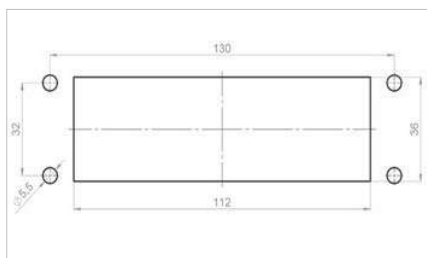
Temperature range -30 °C / +100 °C
 Protection grade IP66
 Overall dimension L = 147,5 mm, L1 = 59,5 mm, H = 25 mm, H1 = 8,2 mm
 UL / CSA-File E140310



Merkmale **Characteristics**

Bezeichnung Description	Anzahl der Öffnungen auf der Kabeldurchführungsplatte passend für Leitungsdurchmesser Number of entries on the cable entry plate suitable for cable diameter										schwarz black Art.-Nr. / Part. No.		
	1,5	2,5	3,0	3,0	4,1	5,0	8,0	8,0	9,0	9,6		14,0	
	2,6	5,0	5,5	6,5	8,1	9,2	12,0	12,5	14,0	15,9	20,0		
	mm	mm	mm	mm	mm	mm	mm	mm	mm	mm	mm		
KADP 24/11				4		4					3	1	F305-9240-00
KADP 24/12							12					1	F305-9240-01
KADP 24/13			2		6				4		1	1	F305-9240-02
KADP 24/14				6		4				4		1	F305-9240-03
KADP 24/17							17					1	F305-9240-04
KADP 24/17-1				11	1			5				1	F305-9240-05
KADP 24/22				16		4		2				1	F305-9240-06
KADP 24/23						23						1	F305-9240-07
KADP 24/29				29								1	F305-9240-08
KADP 24/BLI												1	F305-9240-99

Lochmaß / Hole dimensions



Lässt viel durch, hält aber vollkommen dicht.
Die neue geteilte Kabeldurchführungsleiste KADL

Überall, wo vorkonfektionierte Leitungen in ein Gehäuse eingeführt werden müssen, ist die neue KADL die wegweisende Lösung. Im Handumdrehen wird die KADL mit einem Klick und ohne zu schrauben montiert. Das geht einfach und spart Zeit.

Der modulare Aufbau ermöglicht eine schrittweise Installation von 5 bis 25 Kabeln in eine Gehäusewand und bietet daher viel Flexibilität. Dazu kann die KADL problemlos angepasst und nachgerüstet werden. Mit nur 7 Tüllen, die über eine hohe Zugentlastung verfügen, können Klemmbereiche von 3 bis 16 mm abgedeckt werden.

Tight but flexible.
The new modular Cable Entry System KADL

Whenever pre-assembled cables need to be led into a housing, the new KADL is the perfect solution. In no time, KADL is installed with one click – easy and timesaving. In addition, KADL can be enlarged and adjusted.

The modular structure allows a step-by-step installation of 5 to 25 cables into a housing wall and ensures utmost flexibility. With only 7 grommets, which provide a high strain relief, a clamping range from 3 to 16 mm can be covered.

